

Maintenance et dépannage du MultiPlus-II

Guide pour l'entretien préventif et la résolution des problèmes techniques



Par Eric Chimeshula



Importance de la maintenance préventive

1

Prévention des pannes

Identifier et corriger les problèmes avant qu'ils ne s'aggravent.

2

Optimisation de la performance

Maintenir les performances optimales du MultiPlus-II.

3

Sécurité

Réduire les risques de défaillances dangereuses.





Procédures de maintenance préventive

Inspection Visuelle

Vérifier connexions et propreté de l'appareil.

1

2

Vérification des Paramètres

Contrôler la configuration via VictronConnect.

Mise à Jour du Firmware

Installer les dernières mises à jour disponibles.

3

4

Test de Performance

Effectuer des tests périodiques des fonctions principales.



Techniques de dépannage

1

Analyse des codes d'erreur

Interpréter les voyants d'état et codes d'erreur.

2

Vérification des connexions

Inspecter les connexions AC, DC et de communication.

3

Réinitialisation de l'appareil

Redémarrer l'appareil si nécessaire.

4

Vérification des paramètres

Revoir la configuration pour détecter les erreurs.

Dépannage de problèmes spécifiques



Problème	Solution possible
Pas de charge	Vérifier paramètres et connexions
Conversion d'énergie défectueuse	Contrôler tensions d'entrée/sortie
Commutation AC incorrecte	Vérifier sources d'alimentation et paramètres

Quand faire appel à un professionnel

Pannes persistantes

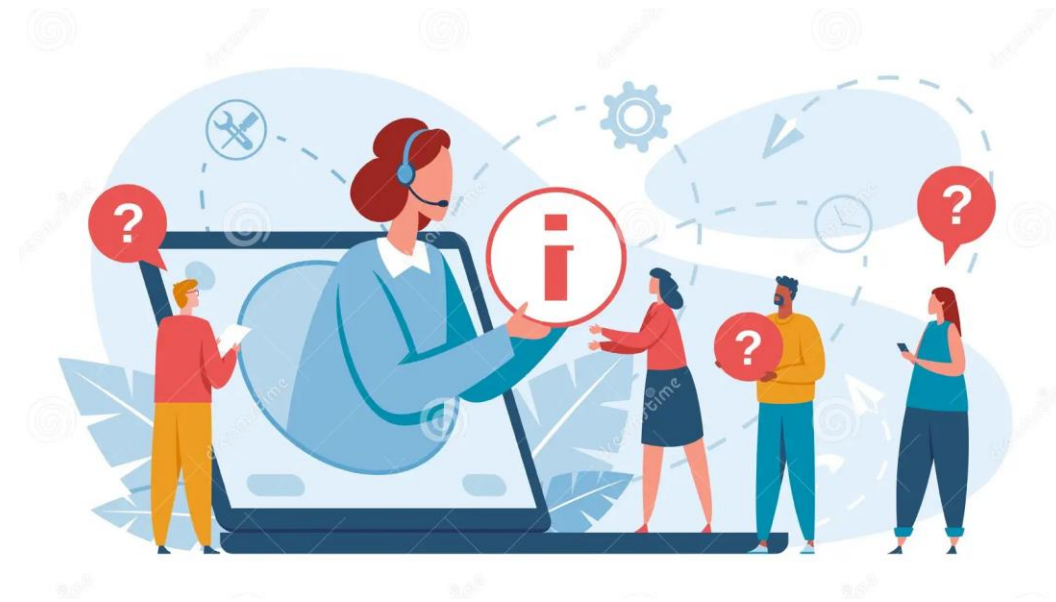
Problèmes non résolus après tentatives de dépannage.

Codes d'erreur graves

Erreurs indiquant une défaillance matérielle interne.

Problèmes complexes

Situations dépassant vos compétences ou nécessitant intervention interne.



Meilleures pratiques pour la maintenance



Documentation

Tenir un journal des interventions et inspections.



Planification

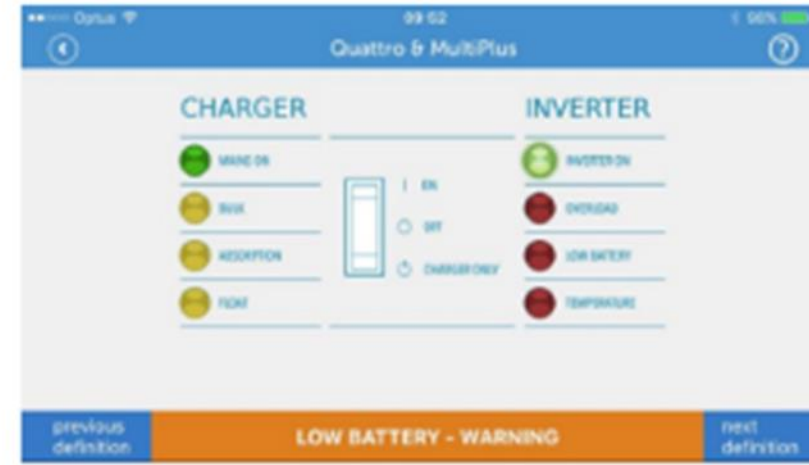
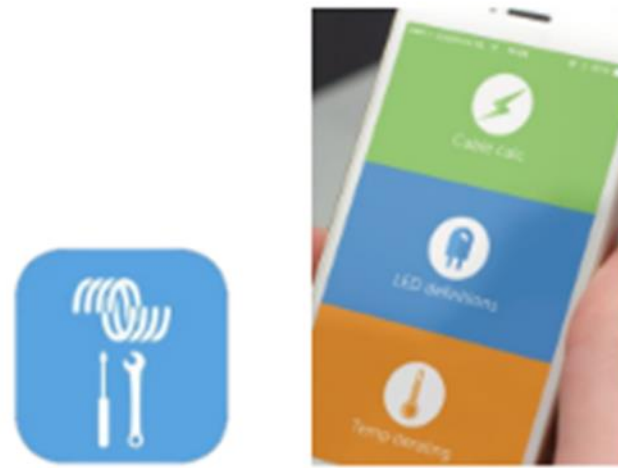
Établir un calendrier d'inspection et de maintenance régulier.



Recommandations fabricant

Suivre les directives de Victron Energy.





Indications d'erreurs générales

LED Batterie faible

Tension faible ou batterie déchargée.

LED Surcharge

Charge trop élevée pour le convertisseur.

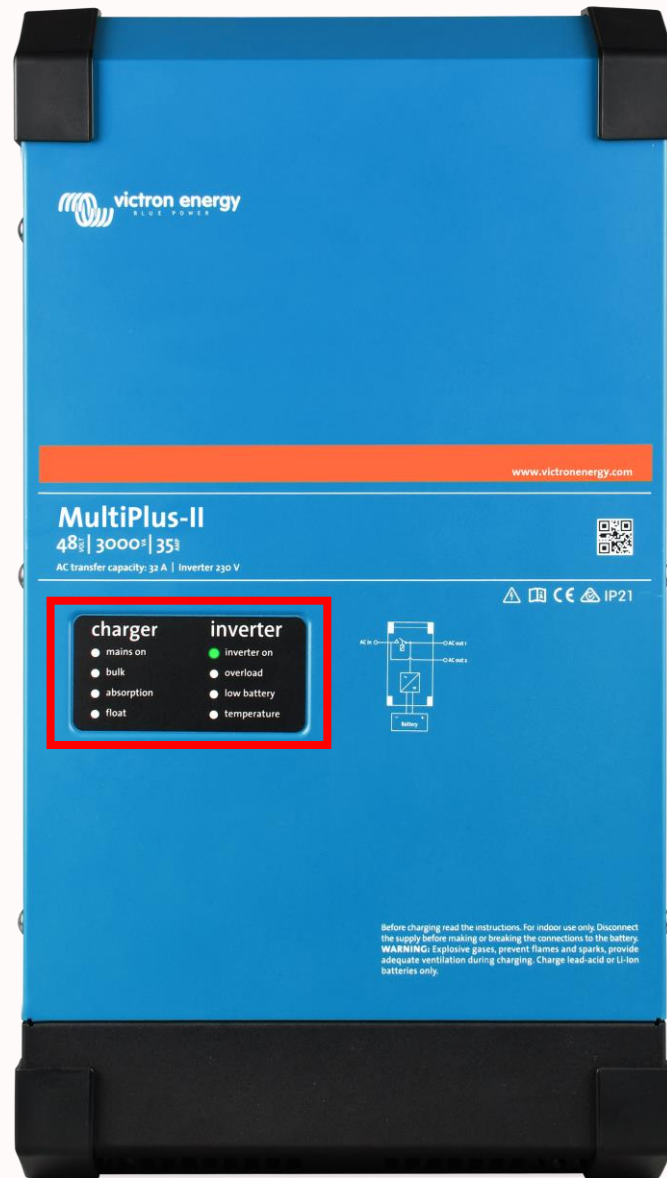
LED Température

Surchauffe due à l'environnement ou charge excessive.

LED Secteur

Problèmes liés à l'alimentation secteur.

Indications LED spéciales



1

Clignotement synchronisé

Peut indiquer des erreurs de sonde ou mesure.

2

LED Secteur clignotante

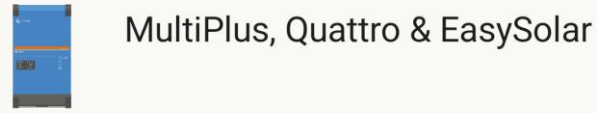
Mode "Charger Only" ou synchronisation en cours.

3

Codes OK VE.Bus

Indiquent un état interne correct malgré erreurs système.

LED Definition



- Mains on
- Inverter on
- Bulk
- Overload
- Absorption
- Low battery
- Float
- Temperature

VE.Bus Error 5: Overvoltage on AC-out.

Overvoltage on AC out.

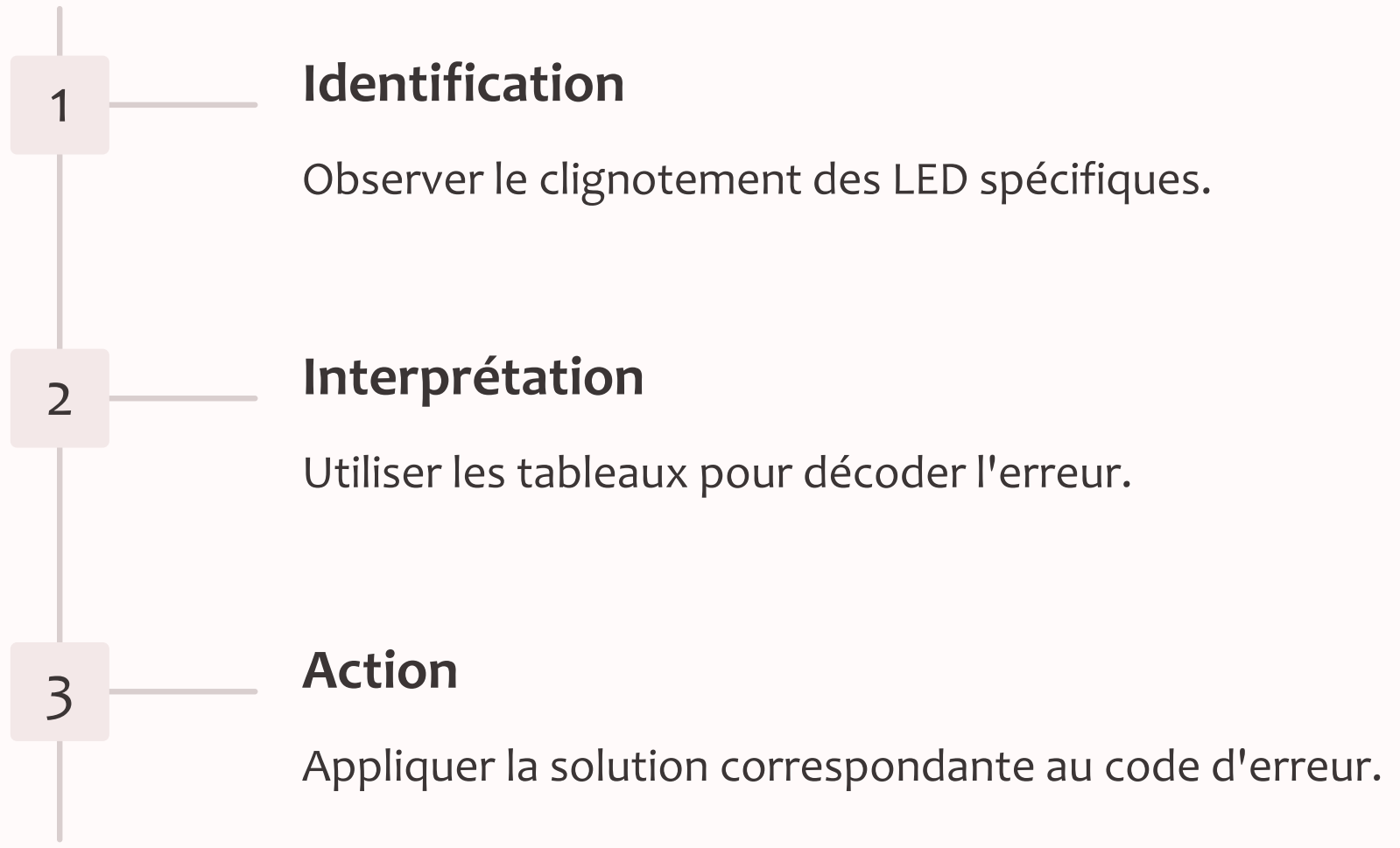
For more information, see the VE.Bus Error Codes document.

Solution

Solution: Check the AC cables

https://www.victronenergy.com/live/ve.bus:ve.bus_error_codes

Codes d'erreur VE.Bus



Application Victron Toolkit



Conclusion

La maintenance régulière et le dépannage proactif sont essentiels pour assurer la fiabilité et la durabilité du MultiPlus-II. En suivant les directives et en adoptant une approche méthodique, vous pouvez prévenir les pannes, prolonger la durée de vie de votre appareil, et maintenir un système énergétique performant.

