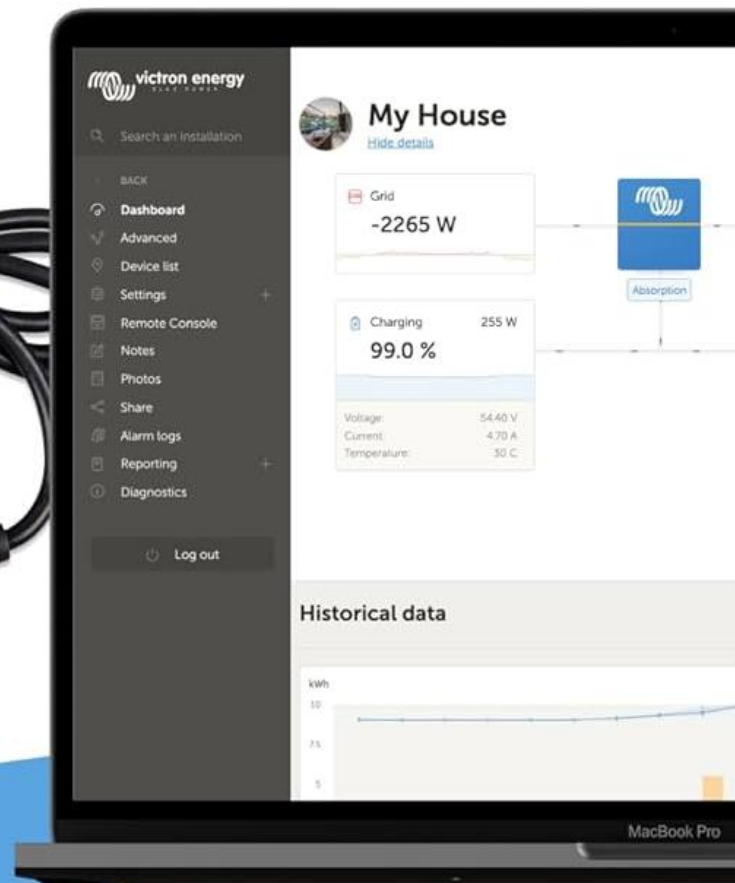


Connectez votre
appareil via USB



Configuration du MultiPlus-II

La configuration du MultiPlus-II est essentielle pour optimiser ses performances. Ce guide détaille les étapes clés pour une installation efficace et sûre.



Par Eric Chimeshula

VEConfigure

1 Fonctionnalités

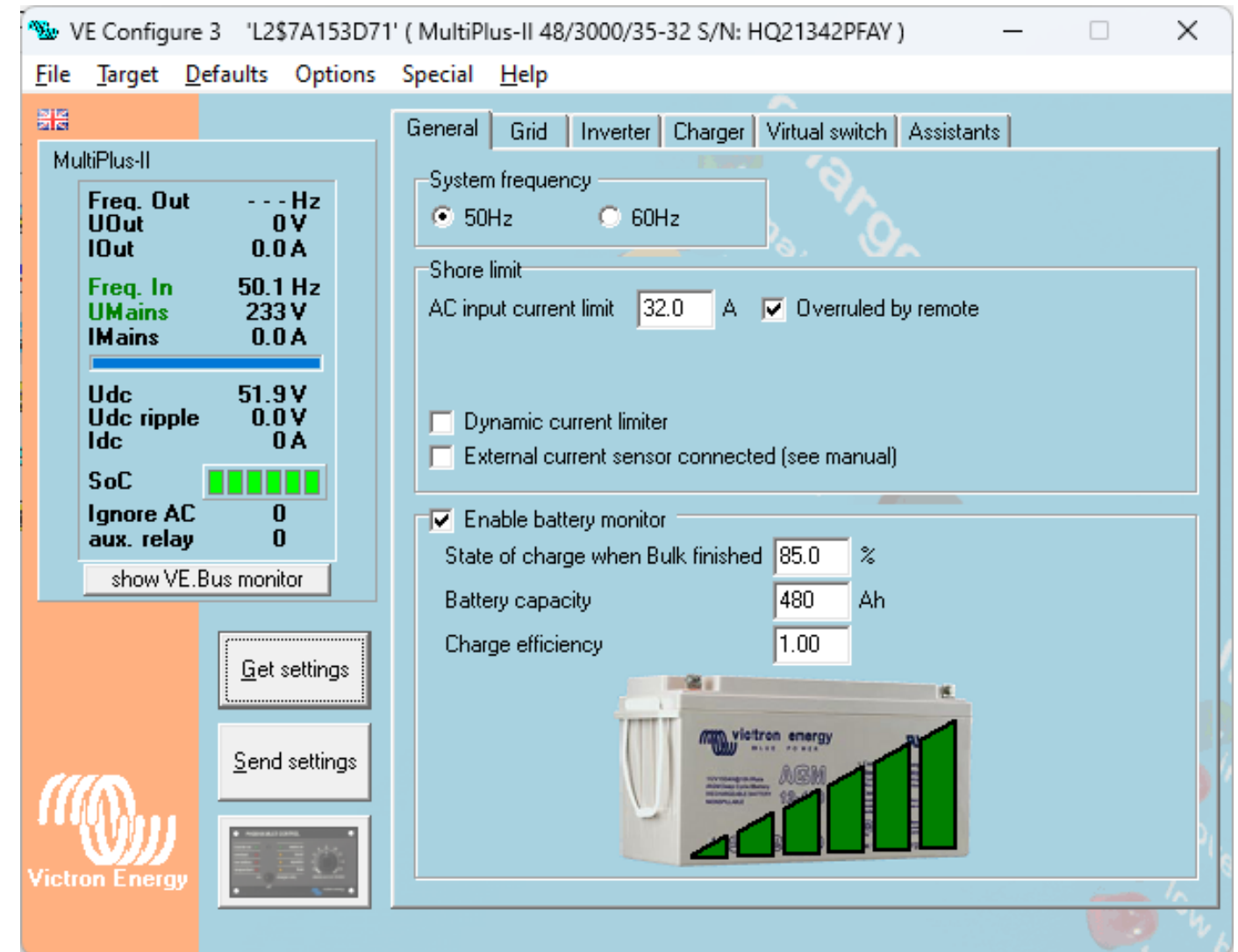
Configuration détaillée de l'onduleur/chargeur.
Personnalisation des paramètres de charge et d'entrée/sortie AC.

2 Utilisation

Connexion via VE.Bus. Lancement du logiciel et chargement des paramètres actuels.

3 Configuration

Réglage du type de batterie, tension et courant de charge. Définition des limites de courant AC.



VE.Bus Quick Configure

Fonctionnalités

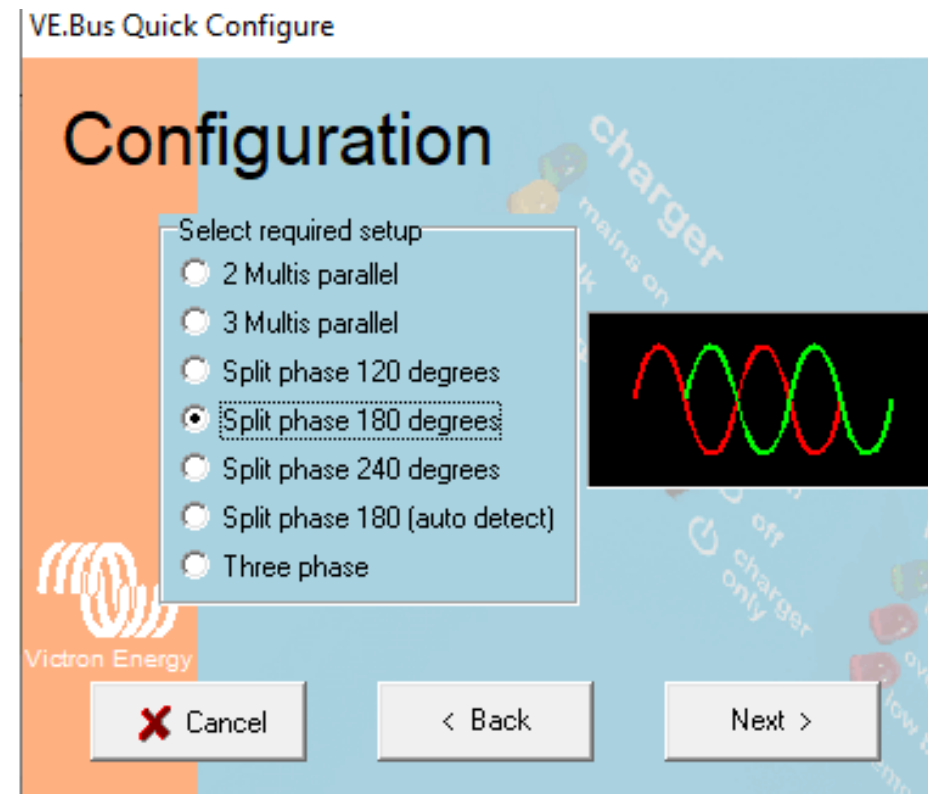
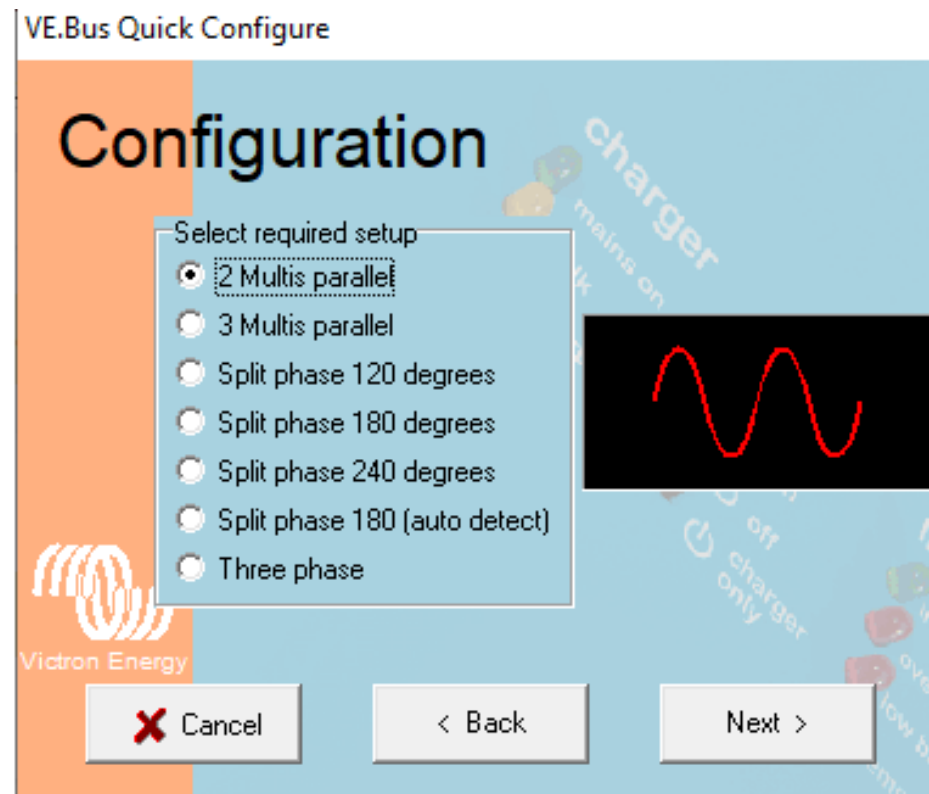
Configuration rapide pour installations simples. Idéal pour le mode fonctionnement indépendant.

Utilisation

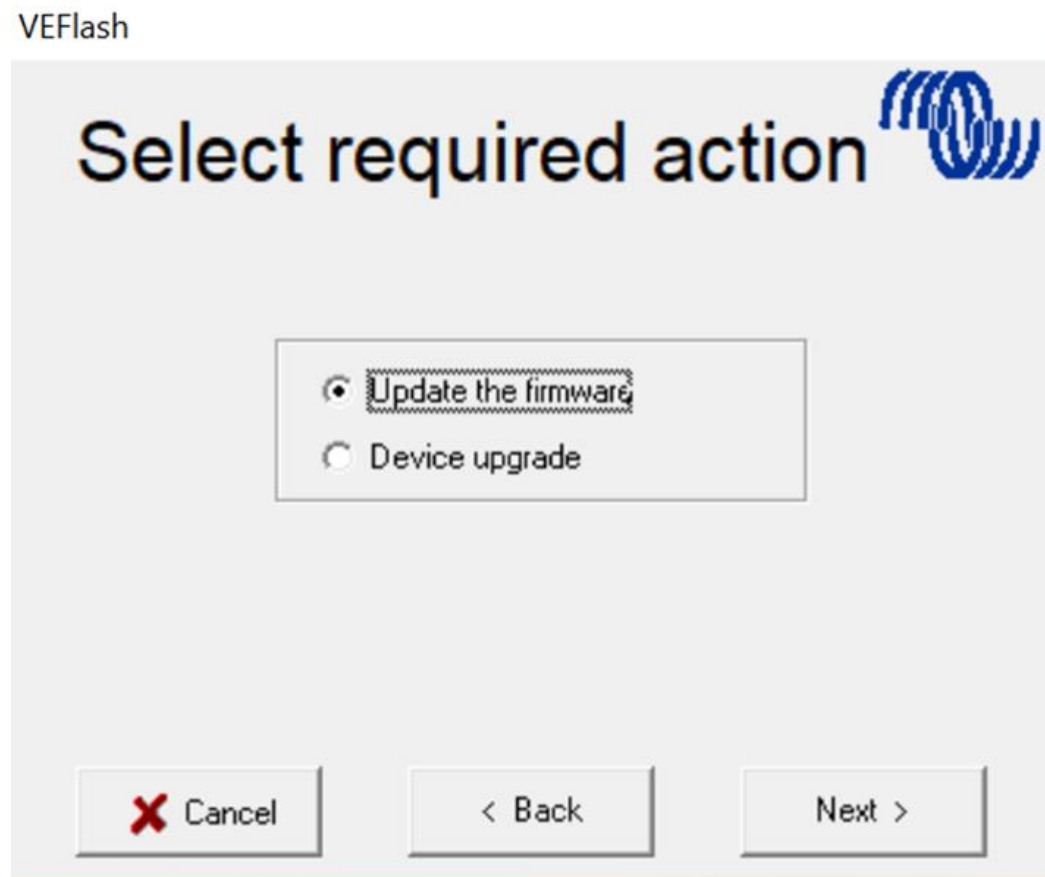
Connexion via VE.Bus. Lancement du logiciel et sélection du menu approprié.

Options

Configuration du système, modification des paramètres existants, réinitialisation en mode autonome.



VEFlash



1

Connexion

Reliez l'ordinateur au MultiPlus-II via le câble VE.Bus.

2

Sélection

Choisissez le firmware à flasher depuis le site Victron Energy.

3

Mise à jour

Lancez le processus de flashage et attendez le redémarrage de l'appareil.

VEConfigurator System

- Fonctionnalités

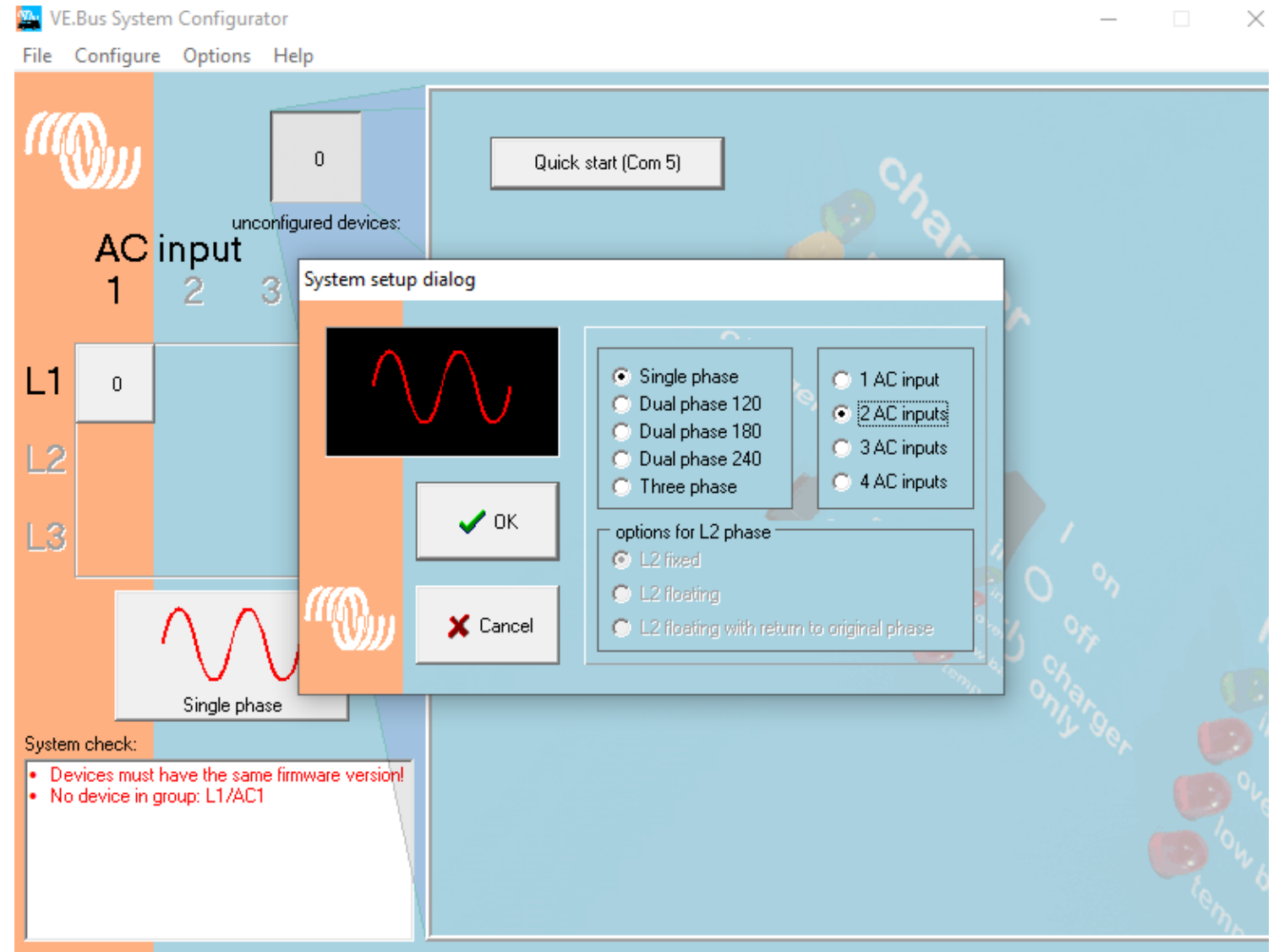
Interface pour systèmes complexes.
Configuration multi-appareils en parallèle
ou triphasé.

- Utilisation

Connexion et détection des appareils.
Configuration des paramètres système.

- Paramètres

Réglage du parallélisme, des phases et de
la priorité des sources d'alimentation.



VictronConnect - Fonctionnalités



Configuration

Réglage des paramètres de base et avancés du MultiPlus-II.



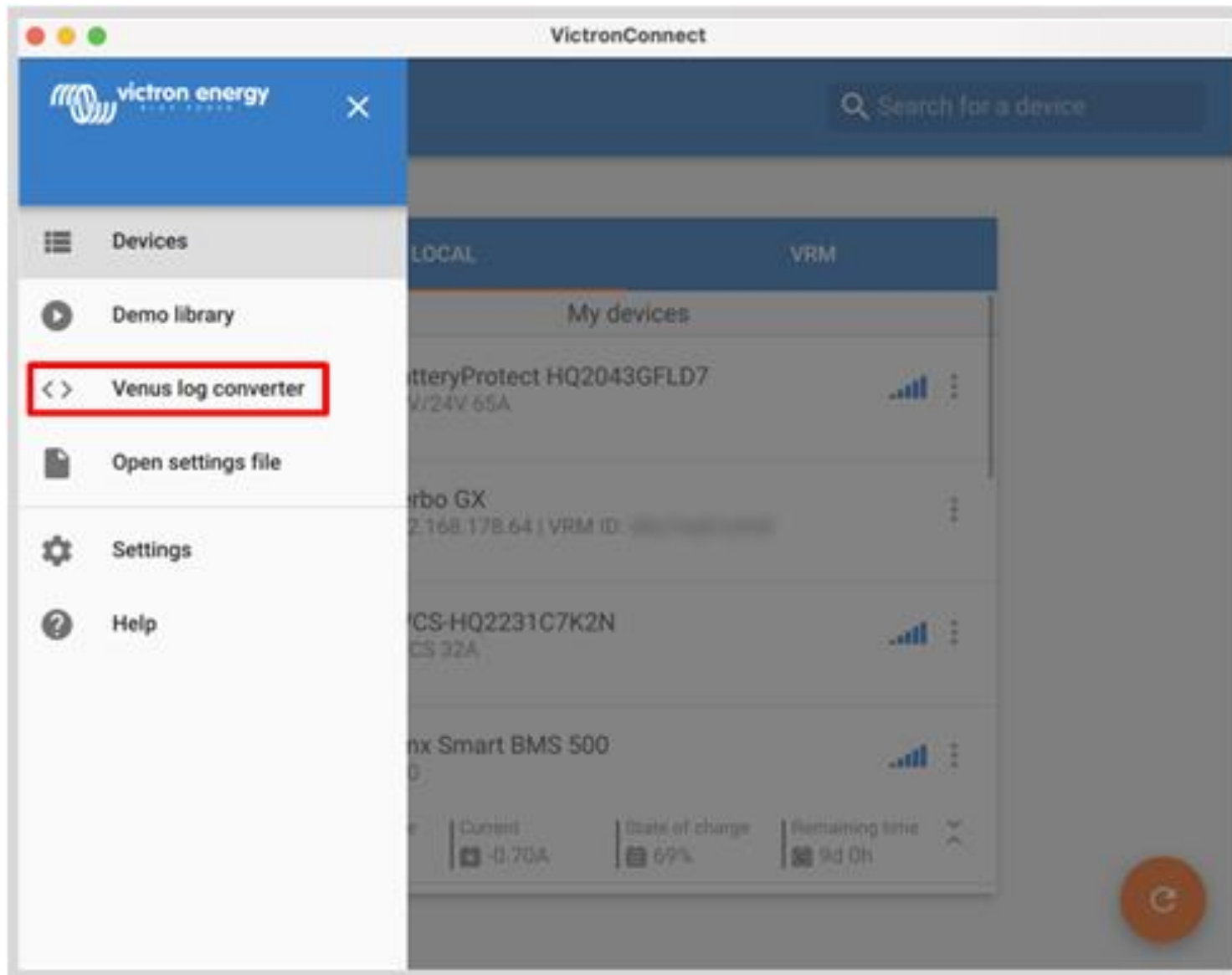
Surveillance

Suivi en temps réel de l'état du système et des performances.



Diagnostics

Informations détaillées pour la résolution de problèmes potentiels.



VictronConnect - Connexion

1

Bluetooth

Connexion directe via smartphone ou tablette avec dongle Bluetooth VE.Direct.

2

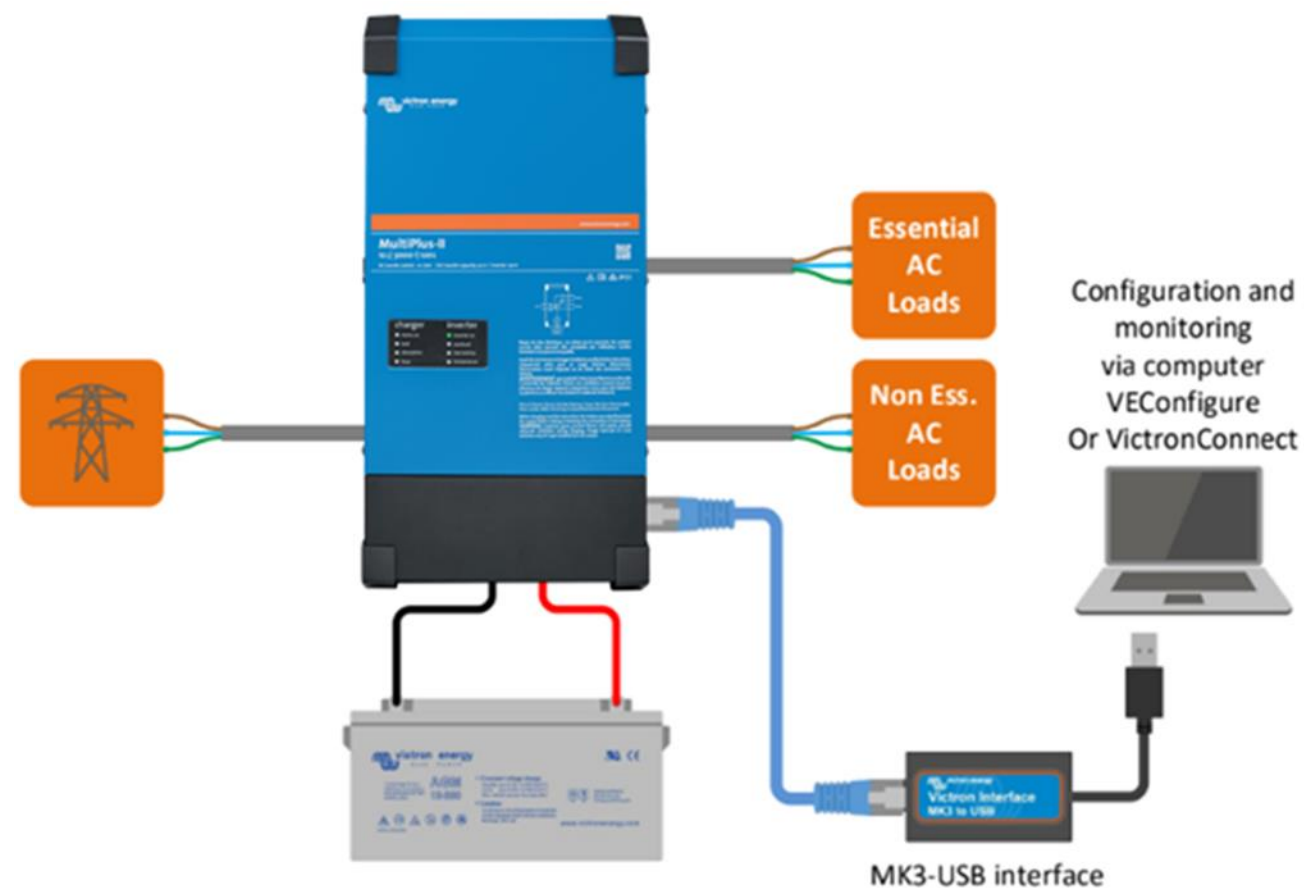
USB

Utilisation d'un câble USB pour connecter l'ordinateur au MultiPlus-II.

3

VE.Direct

Connexion via câble VE.Direct to USB ou VE.Direct to Bluetooth.





VictronConnect - Configuration initiale

Sélection

1

Choisissez votre appareil dans la liste des périphériques disponibles.

2

Accès

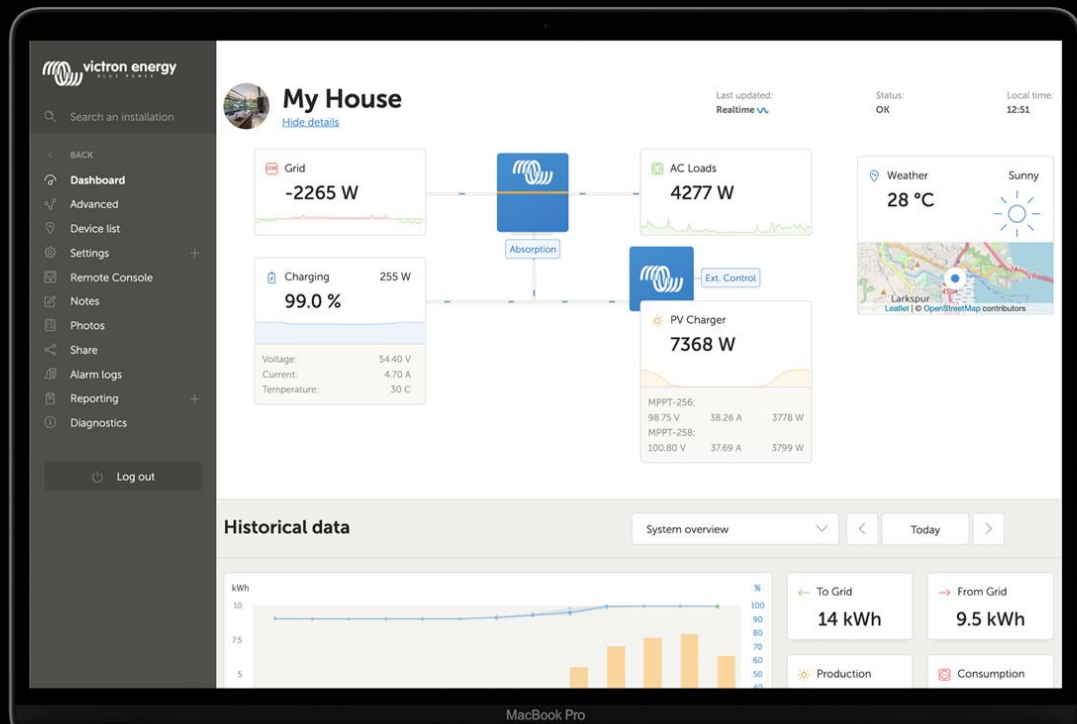
Ouvrez la section "Settings" pour configurer les paramètres de base.

Réglages

3

Définissez le type de batterie, les tensions de charge et les limites de courant.

VRM - Surveillance et gestion à distance



Vue Principale

Surveillez les performances en temps réel du système.

Analyse

Explorez les graphiques et données historiques pour évaluer l'efficacité.

Ajustements

Modifiez les paramètres si nécessaire via VRM.

VictronConnect - Outils avancés

1 Fonctions Avancées

Accédez aux options de configuration pour personnaliser votre installation.

3 Résolution

Identifiez et résolvez les problèmes potentiels grâce aux informations détaillées.

2 Diagnostic

Utilisez les outils de diagnostic pour vérifier la santé du système.



Conclusion

La configuration du MultiPlus-II assure performance et efficacité. Grâce à des outils comme VEConfigure, VE.Bus Quick Configure, VEFash, et VictronConnect, vous pouvez personnaliser, mettre à jour et surveiller le système en toute sécurité.

